

速度取締指針

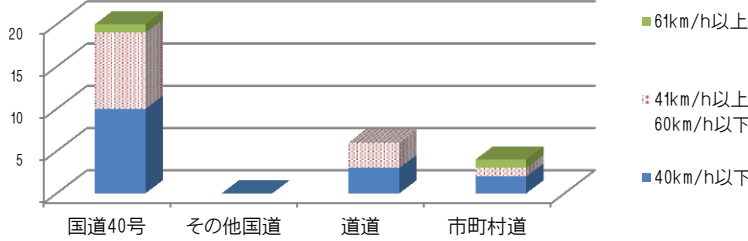
士別警察署の速度取締りの重点

路線	時間帯	地域	規制速度
国道40号	9時～12時	市内	指定速度(40、50km/h)
	14時～17時	郊外	
道道士別滝上線	9時～12時	市内	指定速度(40、50km/h)
	14時～17時	郊外	

重点以外の路線や時間帯であっても、必要に応じて取締りを実施します。

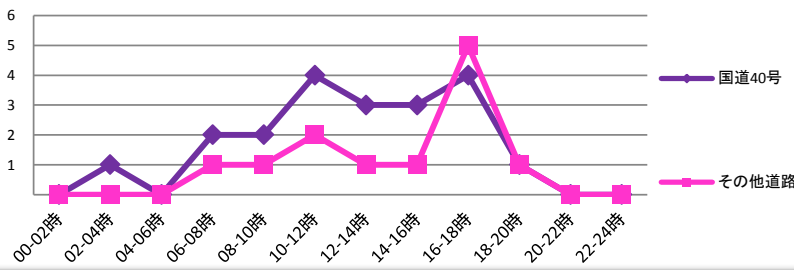
士別警察署管内の交通事故実態等

路線別・事故直前の速度別の人身交通事故発生状況(過去5年)



- 過去5年の人身交通事故発生状況を路線別に比較すると、国道40号が最も多く、次いで道道が多い。
- 事故直前の速度別に見ると、市町村道と国道40号において、高速度での事故の割合が高い。

国道40号・その他の道路時間帯別人身交通事故発生状況(過去5年)



- 過去5年の国道40号における時間帯別人身交通事故発生状況を見ると、日中時間帯に多く発生し、特に10時から18時の発生が多い。
- その他道路は、16時から18時が特に多く、次いで10時から12時に多く発生している。

道路交通環境

- ◆ 国道40号は、主要国道として、道道士別滝上線は、紋別市へ通じる道路として使用され、一般車両と大型車両が混在している。
 - ◆ 旭川市と名寄市を結ぶ通過拠点となっており、夏季に旅行者の交通量が増加する。
- 取締要望 ◆ 名寄市に至る裏道(道道)における取締要望が寄せられている。

～平成31年4月から6月30日現在～

- 士別警察署管内では、幌加内町の国道239号において、死亡事故が1件発生している。
- 国道239号で、他に人身事故(バイク)が1件、道道でも1件の重傷事故が発生しており、全て日中時間帯に発生している。

その他の交通指導取締りの要点

速度取締りのほか、市街地における交差点違反、シートベルト及び携帯電話使用違反の取締りを強化

平成31年4月から6月までの速度取締りの重点と取締結果

路線	時間帯	地域	規制速度	取締回数
国道40号	9時～12時	市内	指定速度(40km/h)	22
	13時～16時			
道道剣淵原野士別線	9時～12時	市内	指定速度(40km/h)	16
	13時～16時			